

# 华金期货螺纹周报

华金期货 研究院

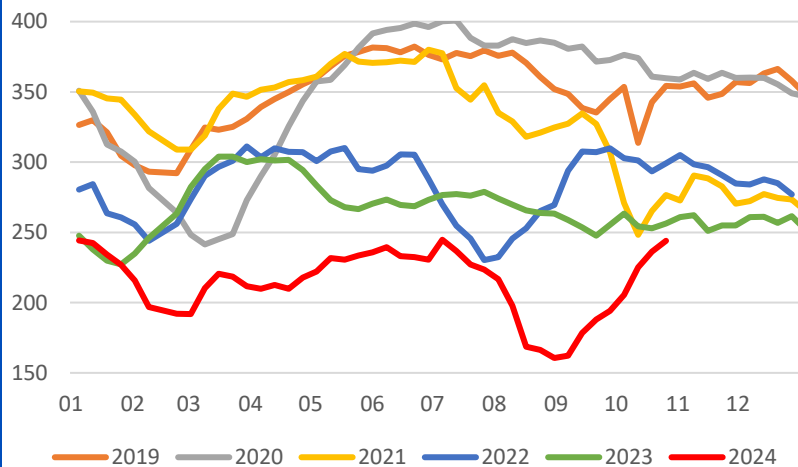
2024/10/17

## 螺纹周度汇总

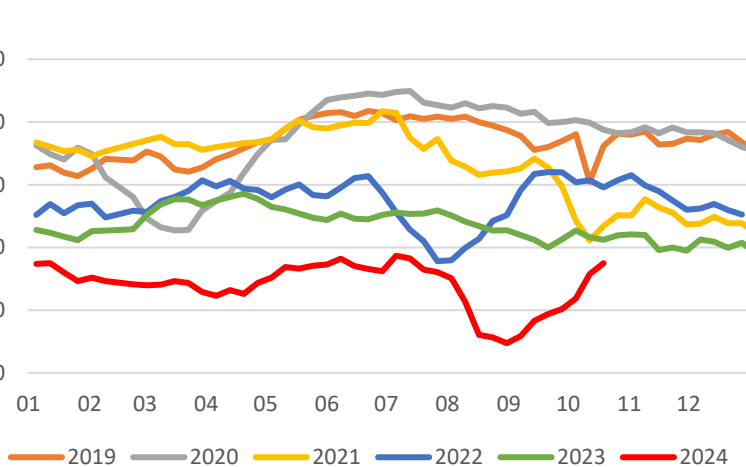
螺纹	供应	螺纹产量本周继续回升，热卷产量变化不大，价格高位回落，钢厂仍有利润，预计短期产量仍将回升但幅度收窄，关注产量进一步变化。									
	需求	表观需求维持在低位，水泥熟料产能利用率小幅回升，预计四季度需求难有质的变化，关注预期与现实的切换。									
	库存	螺纹库存持续去库，热卷库存回落至均值水平，螺纹总库存继续回落，本周下降13.77万吨，钢厂库存上升5.60万吨，社会库存本周下降19.37万吨，持续关注产量与需求的平衡。									
	成本	据估算即时高炉成本在3250元/吨左右，15日平均成本在3220元/吨左右。									
	基差与价差	期现继续回落，01合约略贴水现货，预计价格仍将承压。									
	总结	节后预期未能得到延续，部委会议内容未能进一步提振预期，钢价高位回落，尽管库存持续去化且总库存降至往年同期新低，但马上进入累库周期，库存矛盾未能显露，即期利润较为丰厚，钢厂复产明显，预计价格将有所承压。									
	近期重要事件	<table border="0"> <tr> <td>10.17</td> <td>20:15</td> <td>欧元区利率决议</td> </tr> <tr> <td>10.18</td> <td>10:00</td> <td>中国国民运行发布会</td> </tr> <tr> <td>10.21</td> <td>09:00</td> <td>中国10月LPR</td> </tr> </table>	10.17	20:15	欧元区利率决议	10.18	10:00	中国国民运行发布会	10.21	09:00	中国10月LPR
	10.17	20:15	欧元区利率决议								
10.18	10:00	中国国民运行发布会									
10.21	09:00	中国10月LPR									
	<p>上涨：需求持续回升 库存持续超预期去库</p> <p>下跌：海外风险外溢 淡季需求走弱</p>										

# 一、螺纹供应

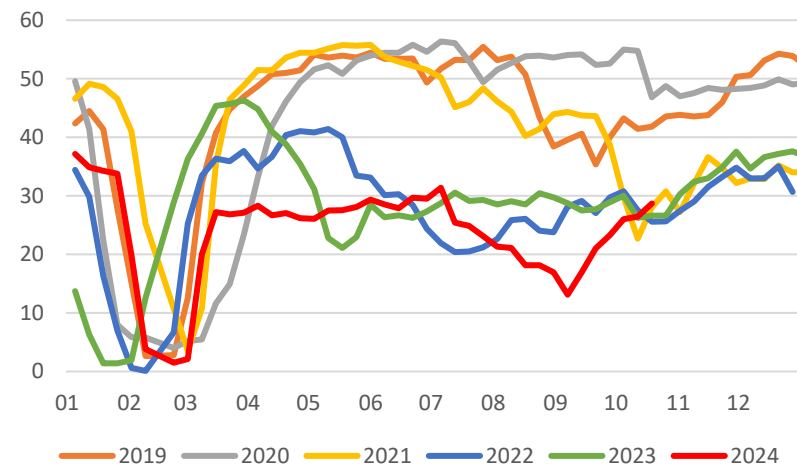
## 螺纹钢总产量



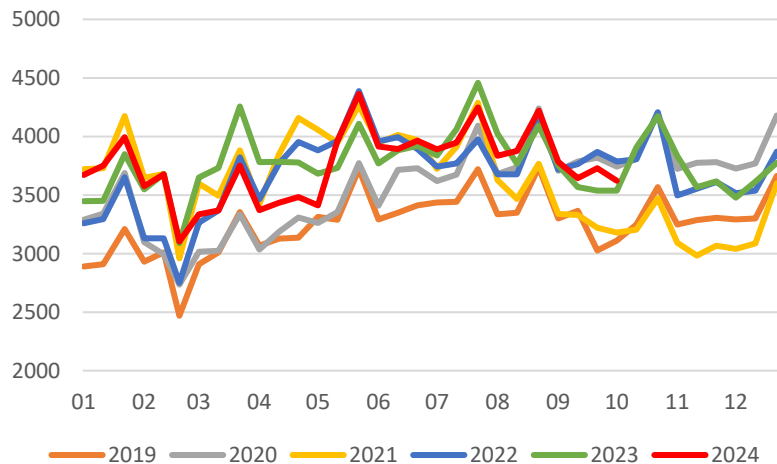
## 螺纹长流程产量



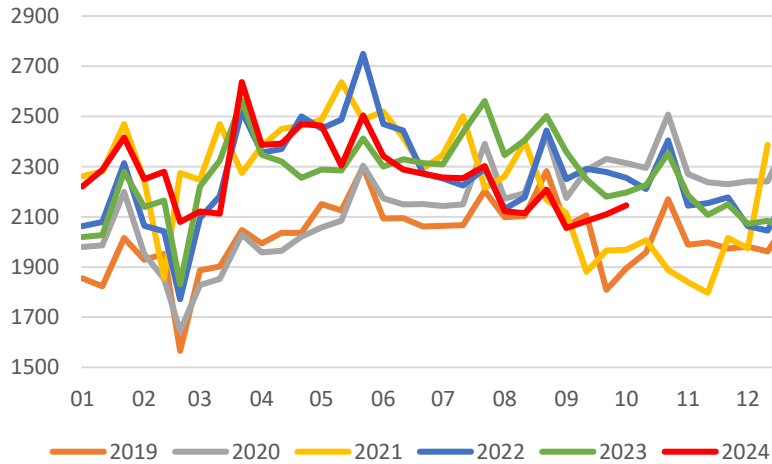
## 螺纹短流程产量



## 中钢协钢材产量合计（旬度）



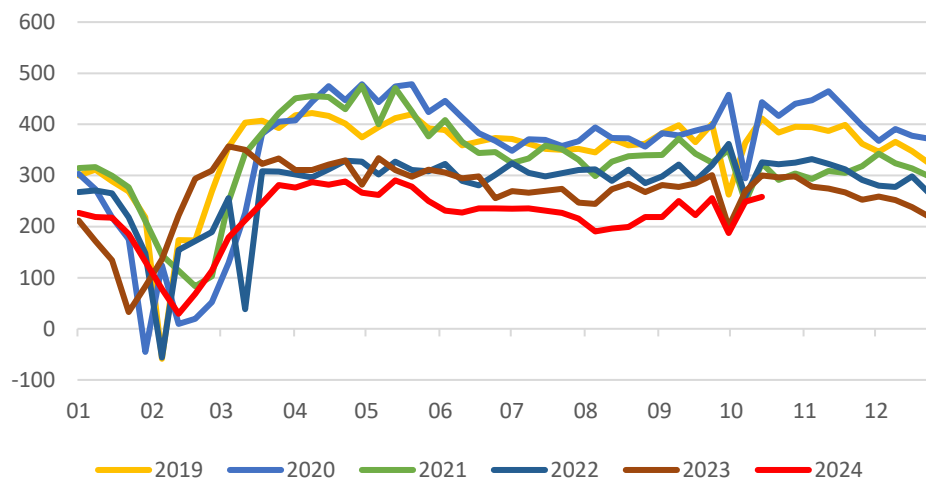
## 中钢协会会员企业粗钢产量（旬度）



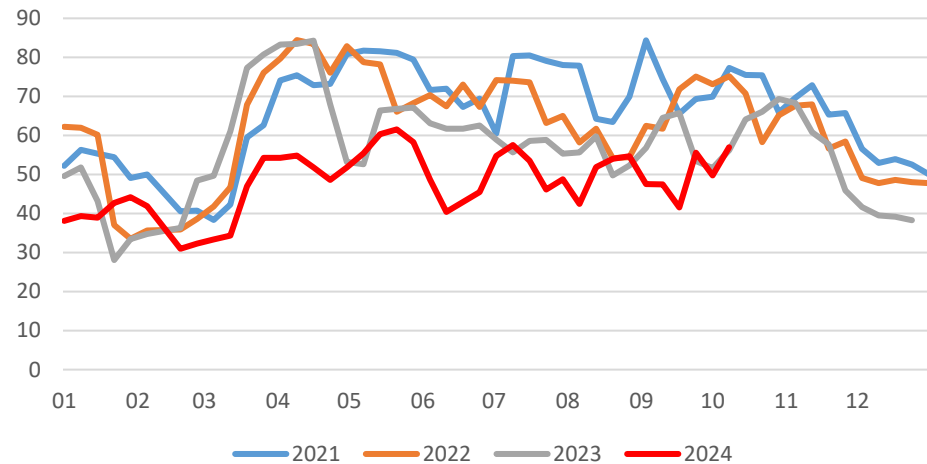
Mysteel本周产量回升7.81万吨至244.07万吨，其中电炉上升0.44万吨，高炉回升7.37万吨，中钢协旬度数据显示钢材产量位于高位。

## 二、螺纹需求

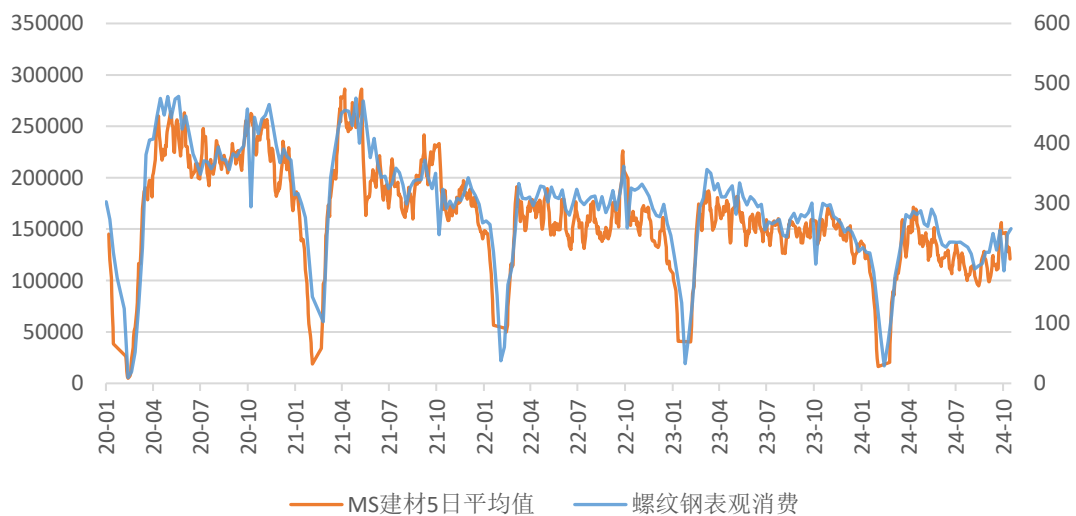
螺纹钢表观消费（万吨）



水泥熟料：产能利用率：中国（周）



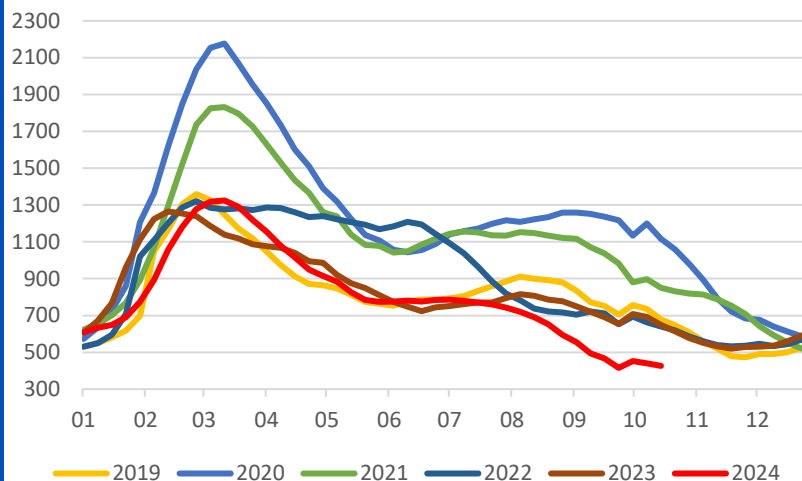
Mysteel日成交与螺纹需求对比



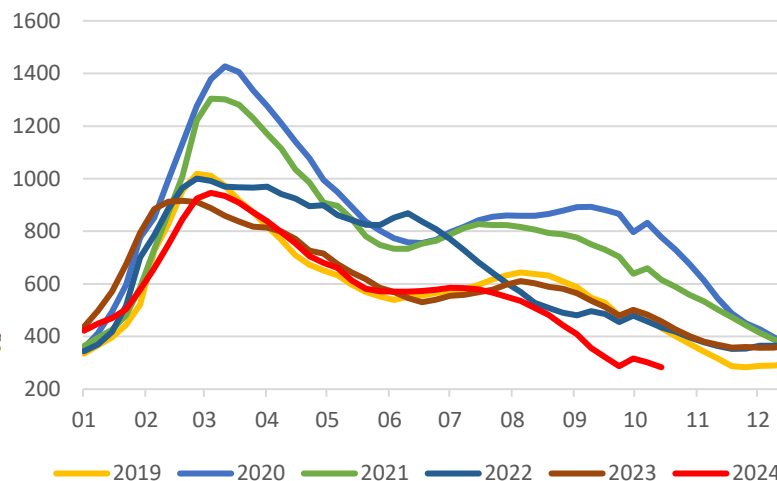
表观需求整体位于同期低位，水泥熟料产能利用率小幅回升，整体偏低，Mysteel日成交有所回升，淡旺季切换，持续关注需求相应变化。

# 三、螺纹钢库存

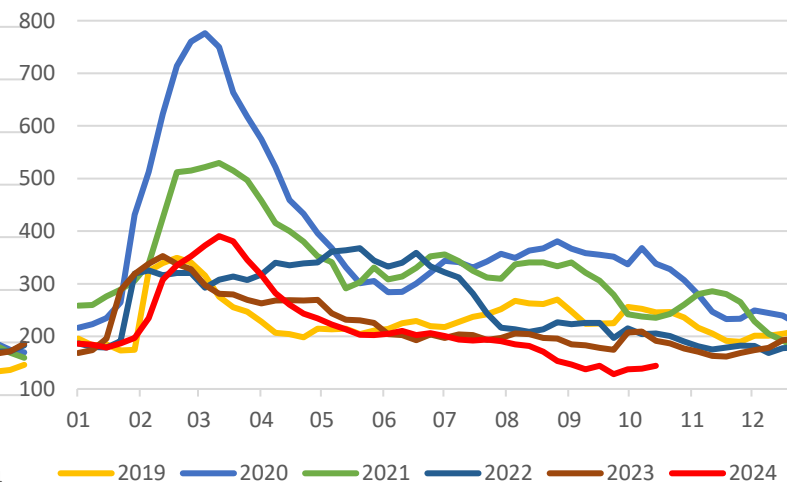
### 螺纹钢总库存 (万吨)



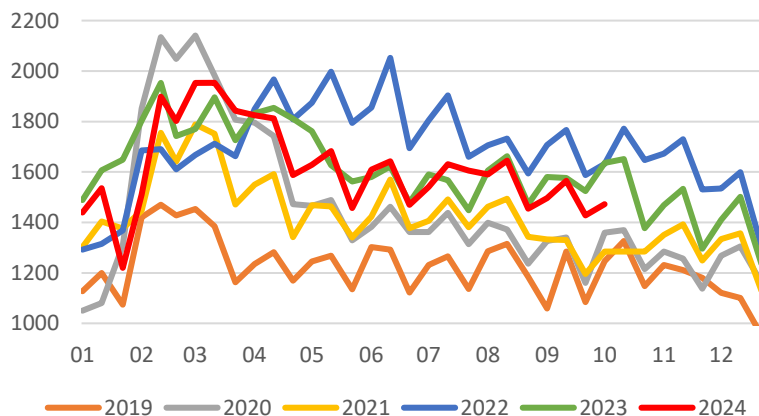
### 螺纹钢社会库存 (万吨)



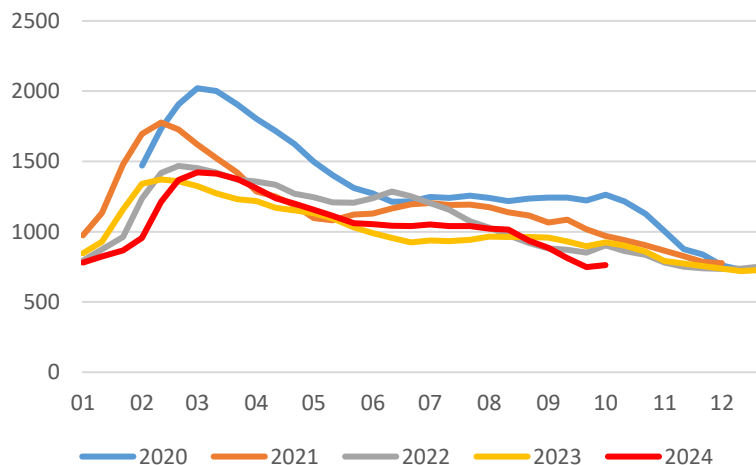
### 螺纹钢钢厂库存 (万吨)



### 中钢协会会员企业：钢材：库存合计 (旬)



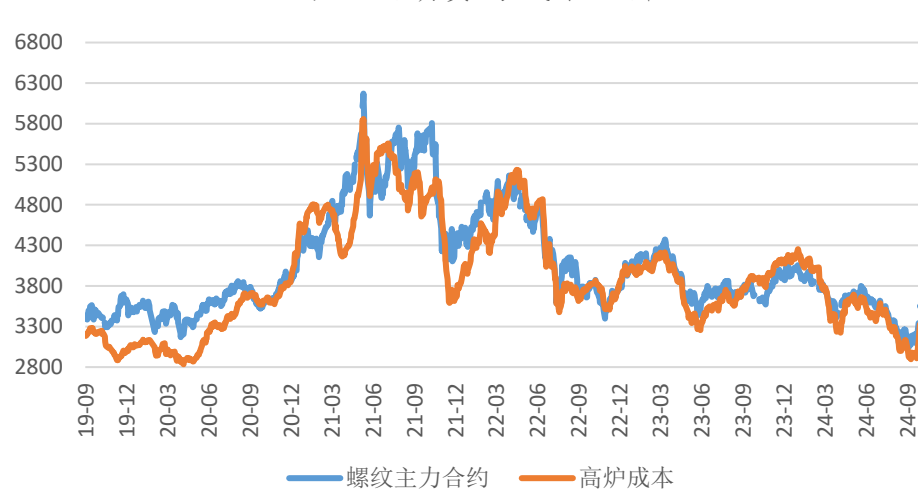
### 钢材：社会库存合计：中国 (旬)



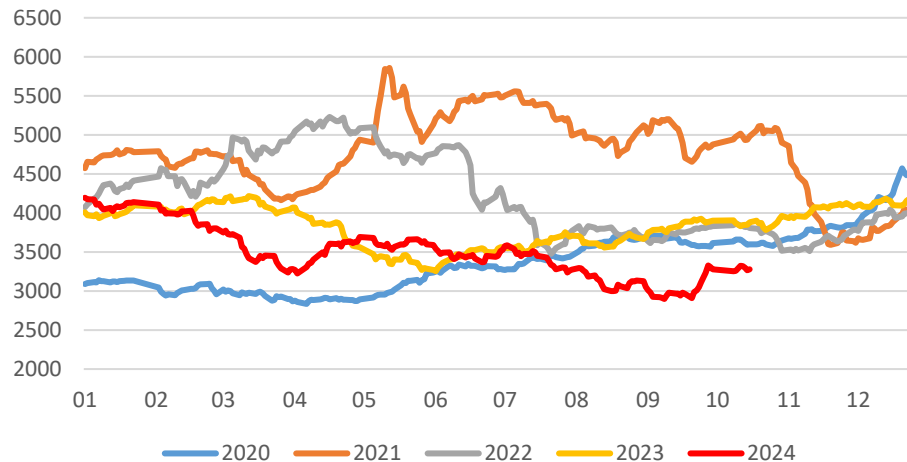
螺纹钢总库存继续去库，热卷库存持续回落，整体回落至平均水平，螺纹钢钢厂库存本周上升5.60万吨至144.07吨，社会库存本周下降19.37万吨至283.01万吨，总库存本周去库13.77万吨至427.08万吨，中钢协旬度数据显示会员企业钢材库存位于同期均值水平，社会库存止跌企稳。

# 四、螺纹成本与利润

### 螺纹钢期货与成本估算



### 高炉成本（估算）



### 成本VS价格



本周估算即时高炉成本在3250元/吨左右，15日平均成本3220元/吨，Mysteel调研唐山主流样本钢厂平均铁水不含税成本为2400元/吨，平均钢坯含税成本3178元/吨，与10月16日普方坯出厂价格3190元/吨相比，钢厂平均盈利12元/吨。



# 五、期货与现货价格变动

螺纹钢期货VS现货VS钢坯



螺纹钢期现货基差

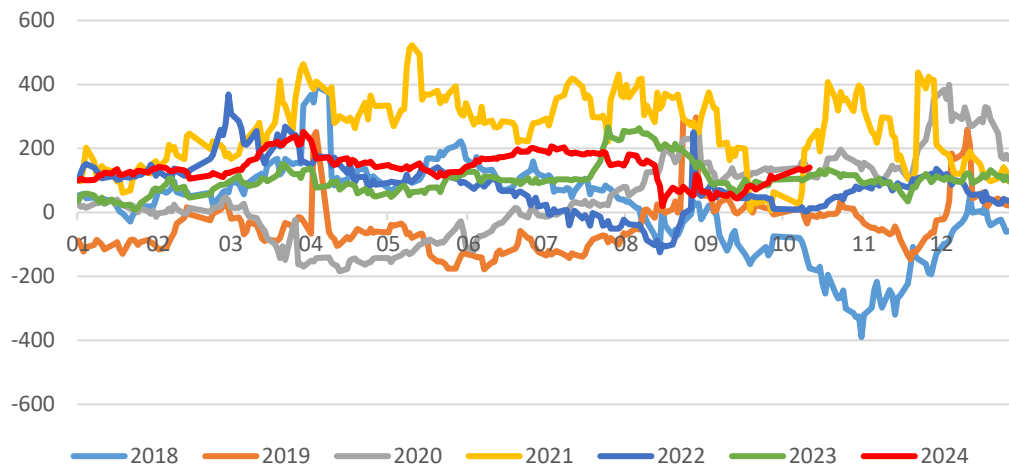


现货价格	今日报价	上周报价	幅度
上海中天	3540	3700	-160
唐山迁安钢坯	3120	3230	-110

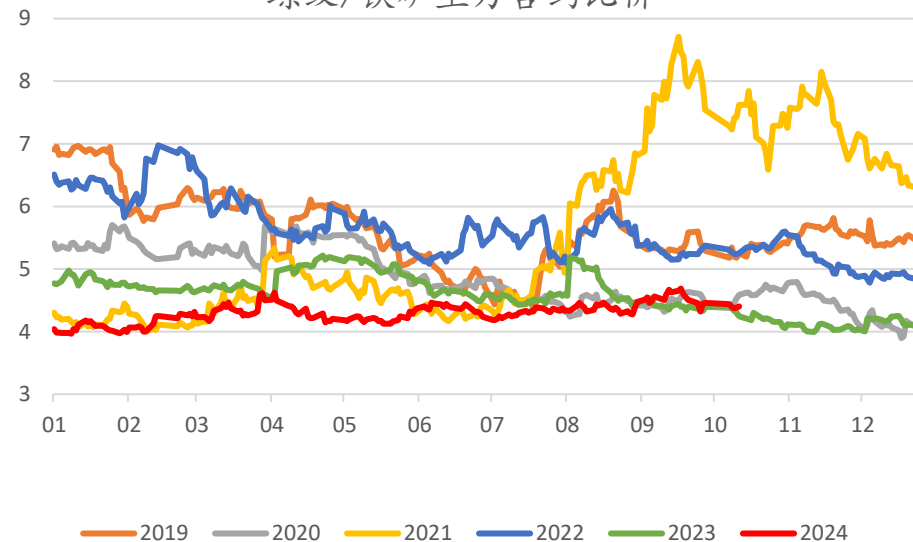


# 六、期货价差与相关品种比价

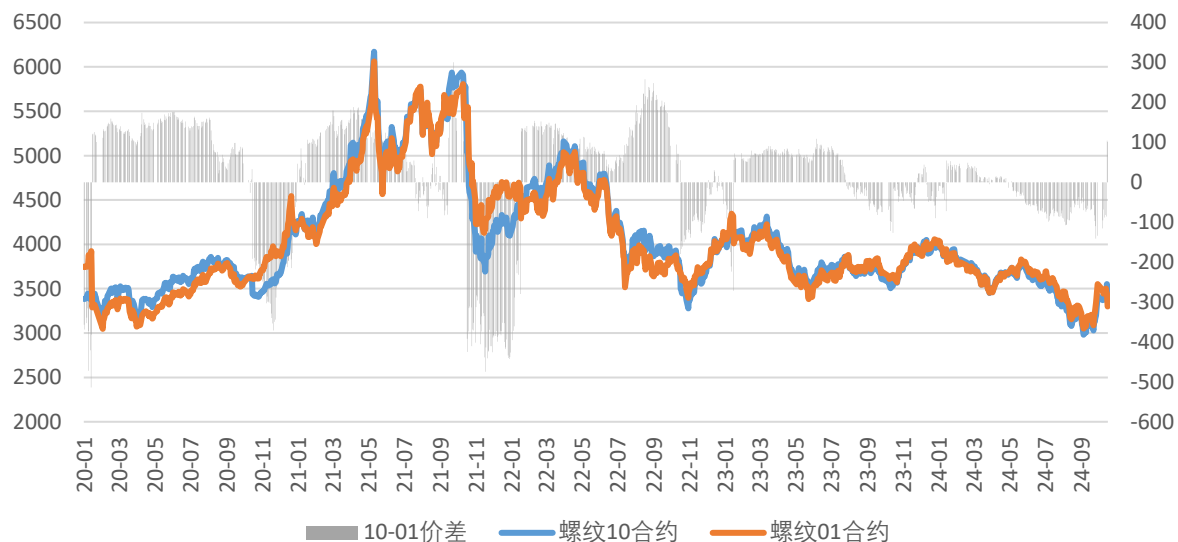
### 卷螺差



### 螺纹/铁矿主力合约比价



### 螺纹钢合约价格与价差

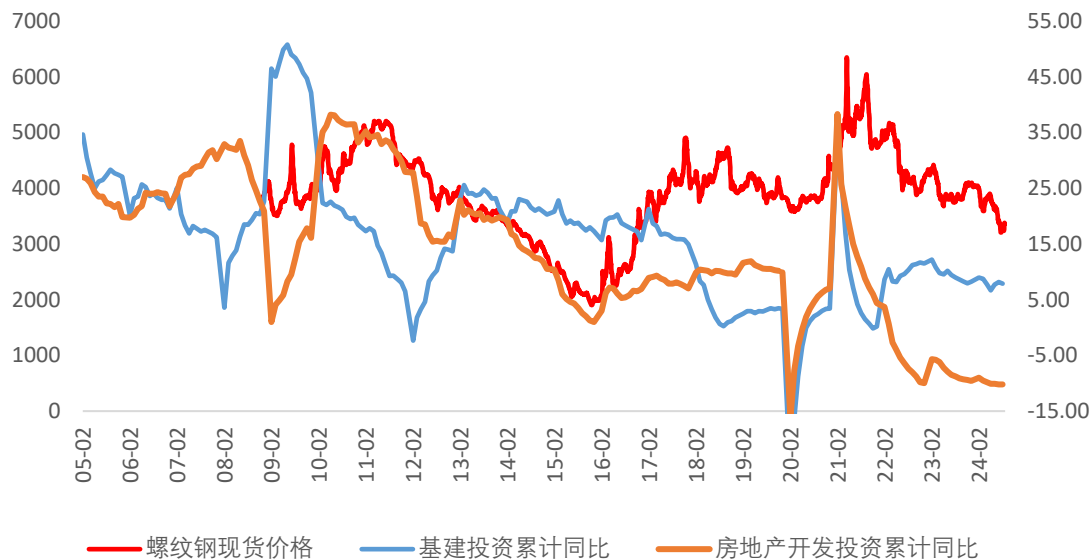


铁矿石继续回落，主力合约螺矿比保持稳定，现实需求仍旧表现偏弱，预计价格仍将承压。



## 七、统计局相关数据

螺纹钢现货价格VS相关投资累计同比



螺纹钢现货价格VS基建投资累计同比



统计局9月经济数据，中国制造业和基建投资分别累计同比增长9.1%、4.4%。

1-9月，中国房地产投资和房屋新开工面积分别同比下降-10.2、-22.5%，降幅较1-8月持平和缩小0.7个百分点。

## 免责声明

本报告仅供本公司客户使用。本报告仅在相关法律许可的情况下发放，并仅为提供信息而发放，概不构成任何广告。

本报告的信息来源于已公开的资料，本公司对该等信息的准确性、完整性或可靠性不作任何保证。本报告所载的资料、意见及推测仅反映本公司于发布本报告当日的判断。在不同时期，本公司可发出与本报告所载资料、意见及推测不一致的报告。本公司不保证本报告所含信息保持在最新状态。同时，本公司对本报告所含信息可在不发出通知的情形下做出修改，投资者应当自行关注相应的更新或修改。

在任何情况下，本报告中的信息或所表述的意见均不构成对任何人的投资建议。在任何情况下，本公司、本公司员工或者关联机构不承诺投资者一定获利，不与投资者分享投资收益，也不对任何人因使用本报告中的任何内容所引致的任何损失负任何责任。投资者务必注意，其据此做出的任何投资决策与本公司、本公司员工或者关联机构无关。

市场有风险，投资需谨慎。投资者不应将本报告为作出投资决策的惟一参考因素，亦不应认为本报告可以取代自己的判断。本报告版权仅为本公司所有，未经书面许可，任何机构和个人不得以任何形式翻版、复制、发表或引用。如征得本公司同意进行引用、刊发的，需在允许的范围内使用，并注明出处，且不得对本报告进行任何有悖原意的引用、删节和修改。

**研究员： 高光奇      执业资格证号： F03112732 /Z0018724**

**华金期货有限公司**

经营范围：商品期货经纪、金融期货经纪、资产管理、期货交易咨询

地址：天津市和平区五大道街南京路183号世纪都会商厦办公楼22层

电话：400-995-5889

网站：[www.huajinqh.com](http://www.huajinqh.com)

