

股指期货市场周报

华金期货 2023-11-15

一、股指期货宏观及市场展望

•周度宏观及消息面:

•**国内数据:** 10月份规模以上工业增加值同比实际增长4.6%。从环比看, 10月份, 规模以上工业增加值比上月增长0.39%。全国服务业生产指数同比增长7.7%, 比上月加快0.8个百分点。社会消费品零售总额43333亿元, 同比增长7.6%, 比上月加快2.1个百分点。

•**海外消息:** 美国通胀超预期降温, 美联储降息预期提前。美国劳工部报告显示, 因能源价格大幅放缓, 美国10月CPI同比升3.2%, 为今年7月以来新低, 低于预期的3.3%。芝商所“美联储观察”显示, 美联储12月维持利率不变的可能性接近100%, 2024年首次降息的预期也进一步提前。

•周度总结及后市展望:

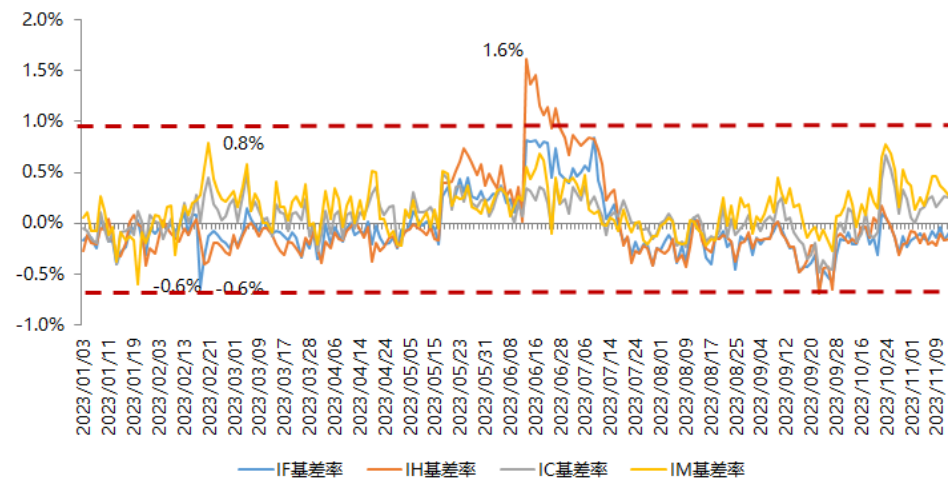
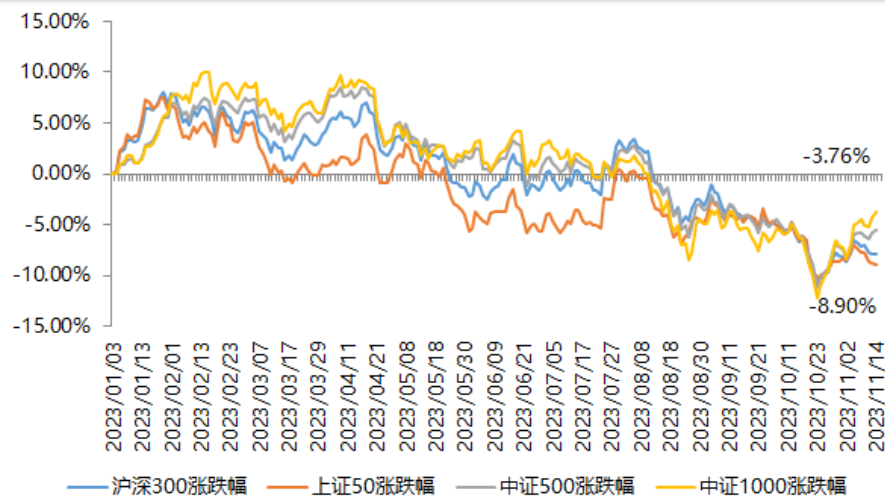
上周沪深300股指期货震荡偏弱, 近5个交易日北向资金净流出122亿元; 宏观层面, 国内经济数据弱势企稳, 货币政策保持宽松; 风险方面, 关注海外经济下滑影响、通胀及美联储相关政策。

技术上, 沪深300指数位于20日均线上方, 成交量回暖, 中长期估值位于低位。观点方面, 短期指数上行, 股指期货震荡偏强。

二、股指期货行情及基差

- 价格走势：上周股指期货震荡偏弱，市场成交下降
- 基差：股指基差率维持不变，去除冲击成本后，无套利机会
- 涨跌幅：2023年以来中证1000中小盘股下跌3.76%，上证50大盘股下跌8.90%

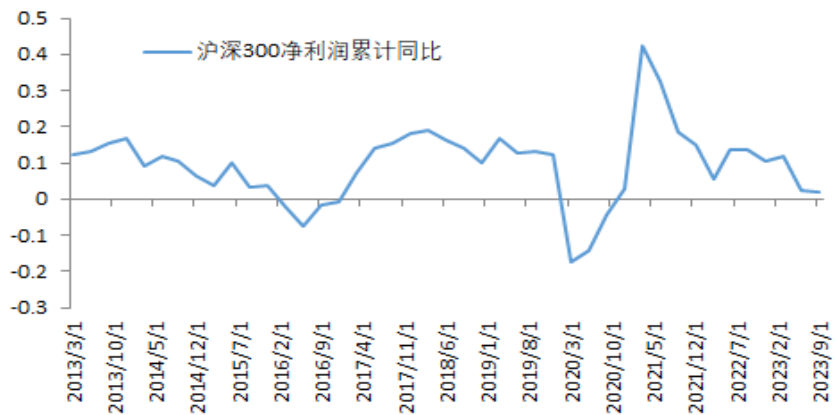
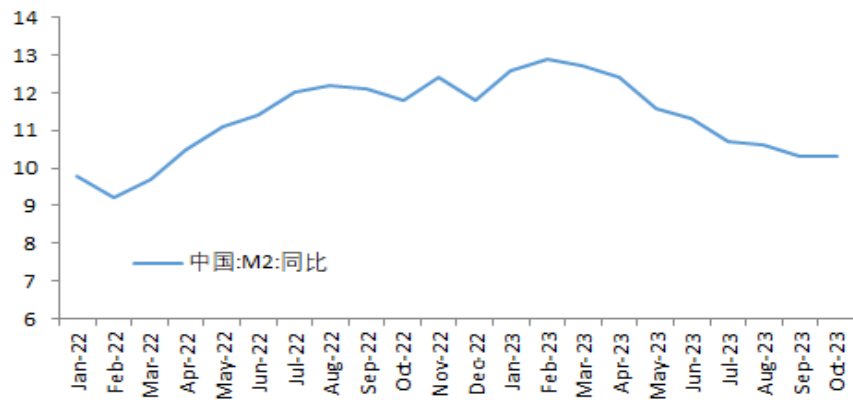
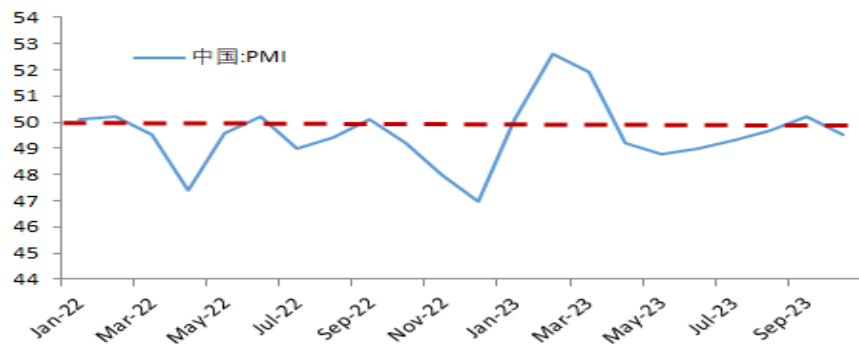
股指期货	上周收盘	本周收盘	周涨跌幅%	周成交量	周持仓量	成交量/ 持仓量
IF2311	3588	3587.8	-0.01%	256500	71770	3.57
IH2311	2441.6	2416.6	-1.02%	135300	40232	3.36
IC2311	5502.8	5561.2	1.06%	165400	62285	2.66
IM2311	5958	6066	1.81%	184500	48280	3.82



数据来源：WIND、华金期货

三、股指宏观及盈利增长情况

- 宏观：10月PMI (49.5) 荣枯线之下，利率 (2.65) 位于3%以下，M2同比10.3%，7年高位
- 利润：A股前三季度企业净利润同比略增，沪深300净利润同比微增
- 利率：10年期国债收益率2.65%，本周变动0%

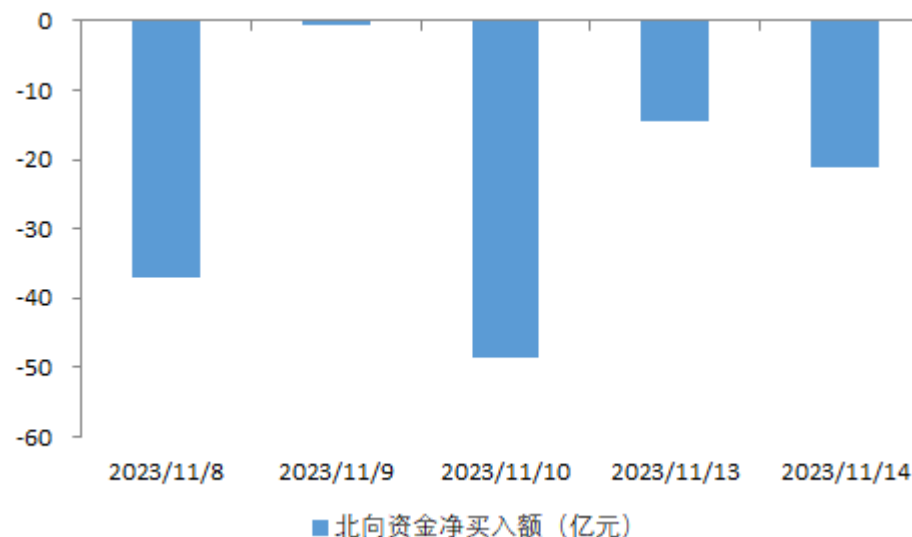


数据来源：WIND、理杏仁、华金期货

三、股指资金及估值变化

- 资金：A股融资余额近5个交易日**上升191亿元**；A股北向资金近5个交易日**累计净流出122亿元**
- 估值：指数估值整体处于**中低位**，沪深300指数滚动市盈率11倍，分位数17%

指数	滚动市盈率	市盈率百分位	市净率	市净率百分位
沪深300	10.66	17%	1.21	1%
上证50	9.67	27%	1.14	6%
中证500	18.26	13%	1.69	5%
中证1000	24.08	28%	2.08	6%



数据来源：东方财富、华金期货

三、股指基本面及技术面分析

- 基本面

- 宏观环境：中长期货币宽松，国内经济弱势企稳（中性）
- 盈利情况：A股前三季度盈利同比略升（中性）
- 资金情况：北向资金净流出，融资资金上升（中性）
- 估值情况：目前估值仍然中低位，中长期对股指有所支撑（偏多）

- 技术面

- 沪深300指数位于中长期均线以下，但是成交回暖，短期技术面偏多（偏多）



数据来源：通达信、华金期货

免责声明

本报告仅供本公司客户使用。本报告仅在相关法律许可的情况下发放，并仅为提供信息而发放，概不构成任何广告。

本报告的信息来源于已公开的资料，本公司对该等信息的准确性、完整性或可靠性不作任何保证。本报告所载的资料、意见及推测仅反映本公司于发布本报告当日的判断。在不同时期，本公司可发出与本报告所载资料、意见及推测不一致的报告。本公司不保证本报告所含信息保持在最新状态。同时，本公司对本报告所含信息可在不发出通知的情形下做出修改，投资者应当自行关注相应的更新或修改。

在任何情况下，本报告中的信息或所表述的意见均不构成对任何人的投资建议。在任何情况下，本公司、本公司员工或者关联机构不承诺投资者一定获利，不与投资者分享投资收益，也不对任何人因使用本报告中的任何内容所引致的任何损失负任何责任。投资者务必注意，其据此做出的任何投资决策与本公司、本公司员工或者关联机构无关。

市场有风险，投资需谨慎。投资者不应将本报告为作出投资决策的惟一参考因素，亦不应认为本报告可以取代自己的判断。本报告版权仅为本公司所有，未经书面许可，任何机构和个人不得以任何形式翻版、复制、发表或引用。如征得本公司同意进行引用、刊发的，需在允许的范围内使用，并注明出处，且不得对本报告进行任何有悖原意的引用、删节和修改。

研究员：毛玮炜 执业资格号：F3051431/Z0013833

华金期货总部

地址：天津市和平区五大道街南京路183号世纪都会商厦办公楼22层

电话：400-995-5889

网站：www.huajinqh.com

